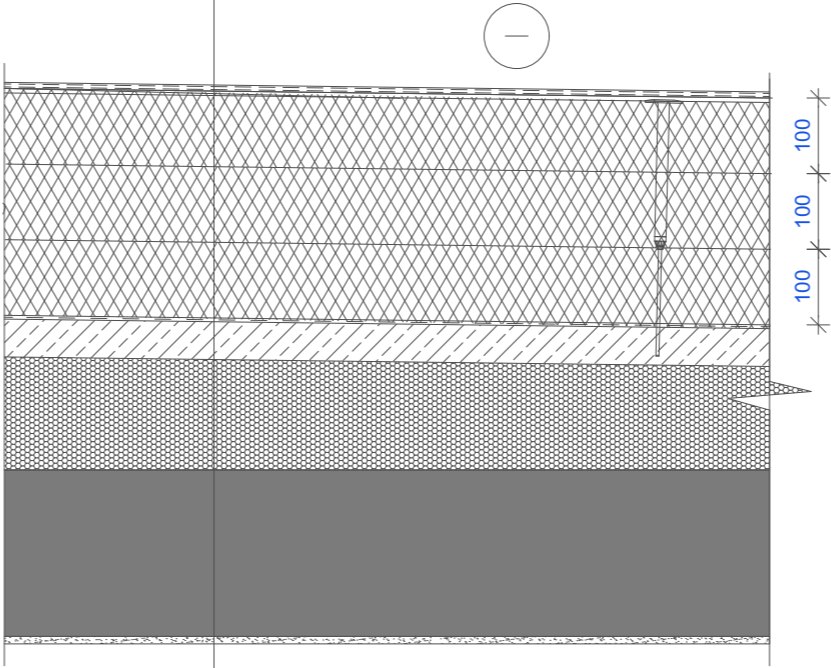


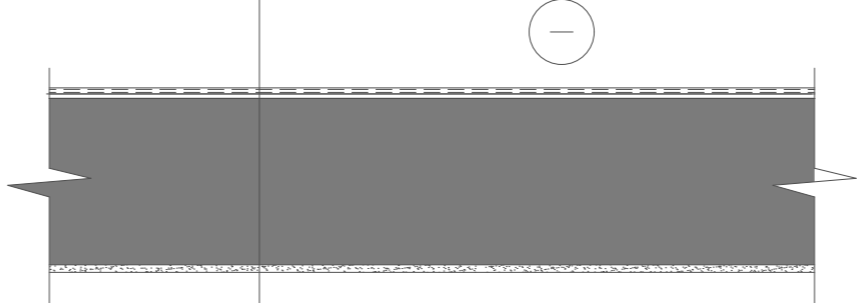
J-1

- Mehāniski stiprināta PVC membrāna Flagon SR, vai ekv. 1.8mm (Jauns)
- Atdalošs starpslānis Geotextile 300 (Jauns)
- Pvc membrānas dībelī, 4gab/m2 (Jauns)
- Līme Flexocol A 89, vai ekv. (Jauns)
- Siltumizolācija Tenapors EPS100, 100mm (Jauns)\*
- Plastikāta naglas savstarpējai stiprināšanai, 8gab/m2 (Jauns)
- Siltumizolācija Tenapors EPS100, 100mm (Jauns)
- Plastikāta naglas savstarpējai stiprināšanai, 8gab/m2 (Jauns)
- Siltumizolācija Tenapors EPS100, 100mm (Jauns)
- Kausējamā tvaika izolācija-
- (Esošais jumta segums)(Esošs)
- Keramzītbetona izlīdzinošais slānis (50mm) (Esošs)
- Slīpumu veidojošais slānis -
- Keramzīts(Esošs)
- Dzelzsbetona pārsegums (Esošs)
- Apdare (Esošs)
- \*Vajadzības gadījumā slīpumu koriģēt un veidot ar
- papildus Tenapors EPS100 vai ekv, 100mm siltinājumu



J-2

- Līmēta PVC membrāna Flagon SR, vai ekv. 1.8mm (Jauns)
- Atdalošs starpslānis Geotextile 300 (Jauns)
- Līme Flexocol A 89, vai ekv. (Jauns)
- Dzelzsbetona/viegla konstrukcijas jumtiņš (Esošs)
- Iekšējais apmetums (Esošs)



\* - Vējtvēra zonā atdala ārtelpu un iekštelpu  
Jumta tips pielietojams visiem papildus  
jumtiņiem pirmā stāva līmenī

Piezīmes.

- 1.Tīrās grīdas augstuma atzīme ±0.000, kas atbilst LAS- (+3.920) augstumam.
- 2.Visi izmēri doti milimetros, augstuma atzīmes metros.
- 3.Rasējumus nemērīt- lasīt rakstītos izmērus.
- 4.Visus izmērus pārbaudīt uz vietas objektā
- 5.Pirms būvdarbu uzsākšanas būvuzņēmējam jāpārbauda visi esošie un projektētie izmēri;
- 6.Ja dabā konstatētas atkāpes no projekta, tad nekavējoties jāinformē būvprojekta vadītājs;
- 7.Jebkuras izmaiņas projekta risinājumos un materiālu izvēlē iepriekš skatāmas ar būvprojekta vadītāju.
- 8.Visus izmantojamās materiālus iestrādāt un izbūvēt saskaņā ar ražotāja izdotajiem norādījumiem.
- 9.Būvuzņēmējam ir pienākums pirms darbu uzsākšanas veikt objekta vizuālu uzskaites apsekošanu un konstatēt visas vietas kurās var potenciāli tikt bojāts privātīpašums darbu izpildes gaitā.
- 10.Projekta risinājumus un darbu apjomus jāskata kopā ar skaidrojošo aprakstu, un ir uzskatāmi par neatņemamu sastāvdaļu no projektā norādītajiem risinājumiem.
- 11.Rasējumu skatīt kopā ar pārējiem AR daļas rasējumiem.

Ģenerālprojektētājs:



SIA "3DAD"

Zvejnieku iela 14A-2,  
kurzemes rajons,  
Rīga, LV-1048  
Reģ. Nr. 40203213923  
Būvkomers. reģ. Nr. 15380  
t.: +371 28344375  
e.: 3d-ad@3dadstudio.com

Būvniecības ierosinātājs:

Biedrība "Latvijas Teātra  
darbinieku savienība"

Būvobjekta nosaukums  
(Būvniecības lieta):

Esošās ēkas  
atjaunošana ar  
energoefektivitātes  
paaugstināšanu,  
Satekles ielā 2c, Rīgā

Būvobjekta adrese:

Satekles iela 2C, Rīga, LV-1050

AR daļas vadītājs

Uldis Vilciņš  
1-00881

Izstrādāja:

Uldis Vilciņš  
Matīss Kļava

Rasējuma nosaukums

Jumta tipi

Datums: 27.03.2026

Arh. Nr: 3DAD\_250\_RS2c  
Stadija: PR  
Daļa: AR  
Mērogs: 1:10

Lapa Nr:

AR\_18